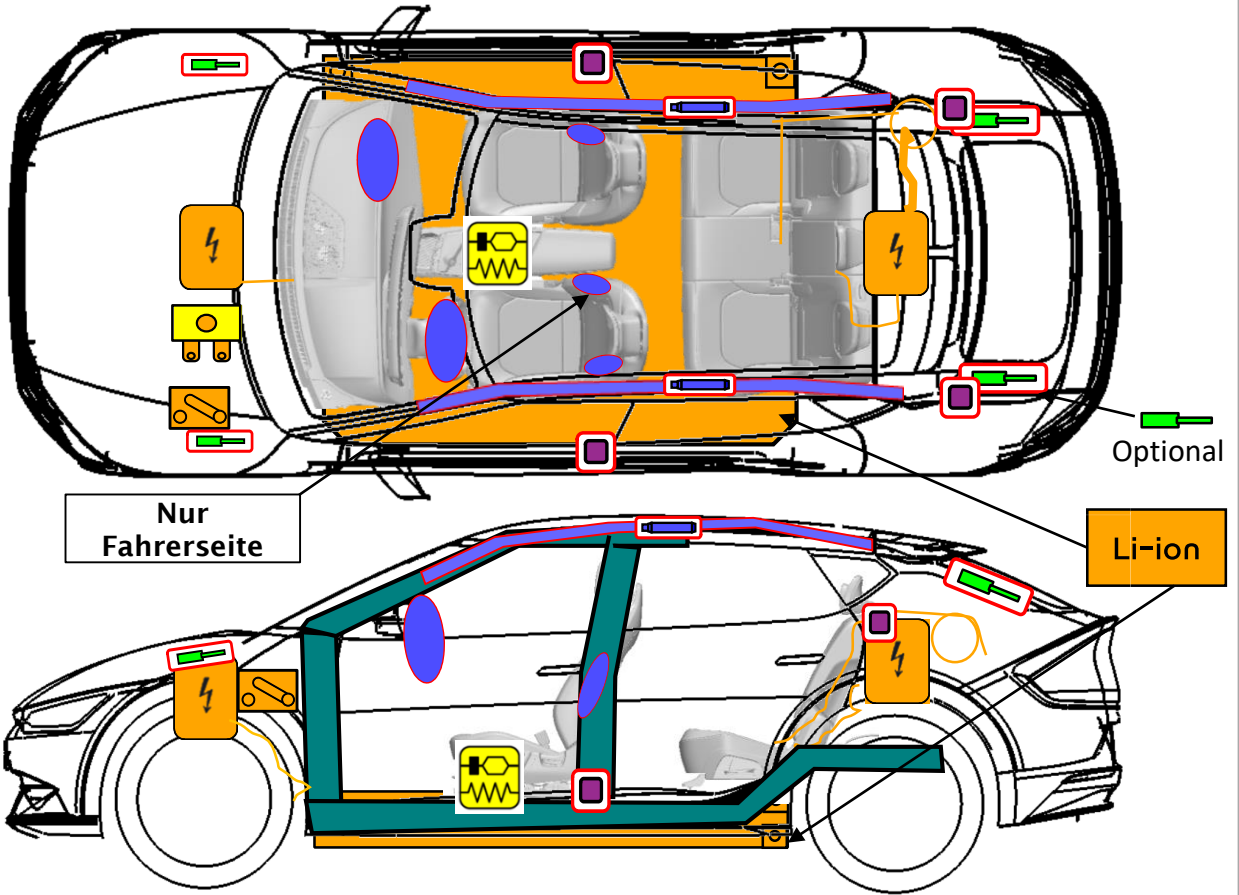




**KIA EV6**  
MPV, 5-Türer  
Ab Juli 2021

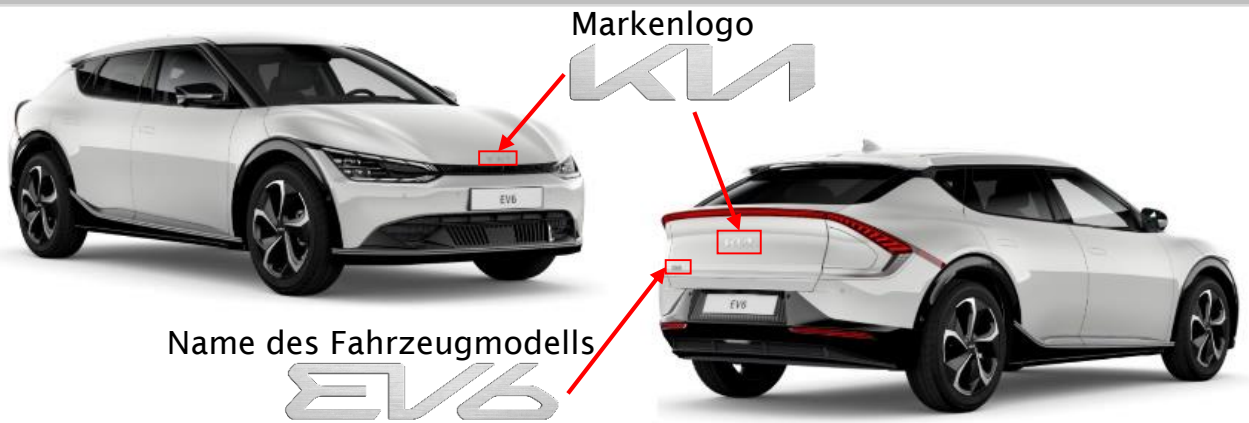


Reserviert für Lochung (Papierversion)



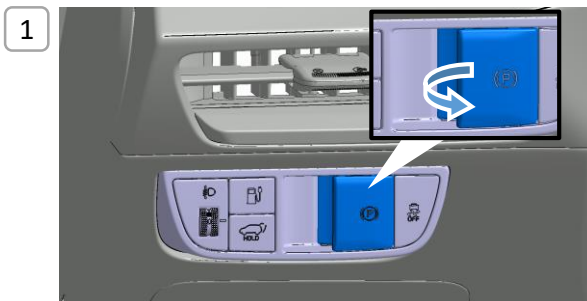
	Airbag		Gasgenerator		Gurtstraffer		SRS-Steuergerät		Aktives Fußgänger-schutzsystem
	Automatisches Überrollschutzsystem		Gasdruck-dämpfer / Vorgespannte Feder		Karosserie-verstärkung		Sensibler Bereich		Hochvolt-komponente
	Niedervolt-batterie		Niedervolt-Ultrakonden-sator		Kraftstofftank		Gastank		Sicherheitsventil
	Hochvoltbatterie		Hochvoltkabel		Hochvolttrenn-stelle		Hochvolt-sicherung		Hochvolt-Ultrakonden-sator

# 1. Identifizierung / Erkennung



# 2. Immobilisieren / Stabilisieren / Anheben

## ■ Immobilisieren



1. Räder verkeilen und Taste betätigen, um die Feststellbremse einzulegen.



2. Bei Fahrzeugen mit Automatikgetriebe in Parkstellung (P) schalten.

## ■ Hebepunkte an der Unterseite des Fahrzeugs: ■



# 3. Ausschaltung direkter Gefahren / Sicherheitsbestimmungen

## ■ Zugang zur Batterie



1. Entriegelungshebel betätigen



2. Motorhaube öffnen



3. Batterie befindet sich im Motorraum

## ■ Außerbetriebsetzung

Niedervoltbatterie (12 V)



① Zündschalter ausschalten

② Minuspol (-) abklemmen

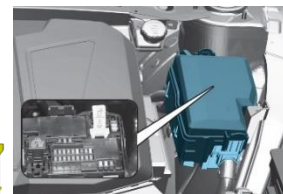
③ Pluspol (+) abklemmen

Hochvoltbatterie



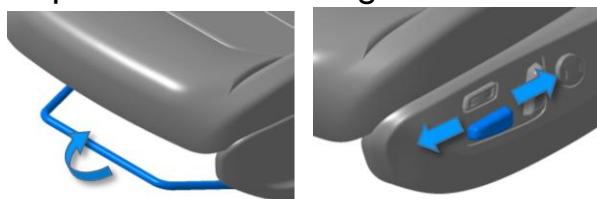
① Abdeckung des Sicherungskastens im Motorraum öffnen

② Gelben Hebel der Hochspannungsabschaltung nach oben ziehen



## 4. Zugang zum Fahrgastraum

### ■ Sitzpositionseinstellung

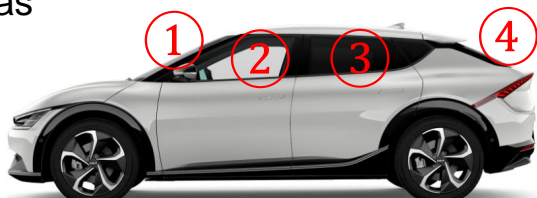


### ■ Türgriff



Wenn der Türgriff nicht automatisch ausklappt, vorderes Ende nach innen drücken.

### ■ Glas



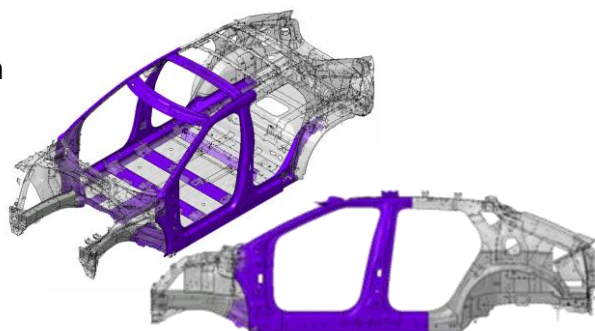
1: Verbund-Sicherheitsglas / 2: Einscheiben-Sicherheitsglas, Verbund-Sicherheitsglas (OPT) / 3: Einscheiben-Sicherheitsglas / 4: Einscheiben-Sicherheitsglas

### ■ Lenksäuleneinstellung



### ■ Fahrzeugkarosserie

Gehärteter Stahl (100 K↑)



## 5. Gespeicherte Energie / Flüssigkeiten / Gase / Feststoffe

	Langstrecke 697,0 V Standard: 522,7 V							
	12 V							
		ohne Heizpumpe	mit Heizpumpe					
	R-134a	800 g	900 g					
	R-1234yf	750 g	850 g					



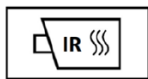
Wenn Kühlmittel aus der Batterie austritt, kann dieses instabil werden und es besteht das Risiko einer thermischen Durchgehreaktion. Temperatur der Batterie mit Wärmebildkamera überprüfen.



## 6. Im Brandfall

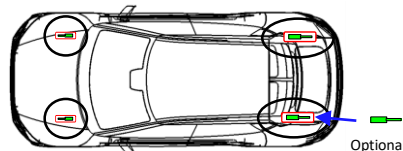


**Viel Wasser zum Löschen verwenden**



**RÜCKZÜNDUNGSGEFAHR DURCH BATTERIE!**

- Gasdruckdämpfer / Vorgespannte Feder  
Risiko, dass Motorhaube und Heckklappe plötzlich nach oben schnellen



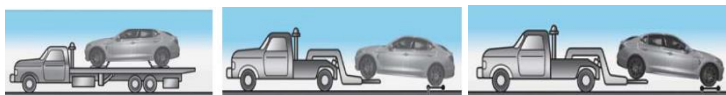
## 7. Fahrzeug unter Wasser



Hochspannungskomponenten oder Kabel, einschließlich Hochspannungsabschaltung nicht berühren – Stromschlaggefahr. Arbeiten am Fahrzeug erst beginnen, nachdem das Fahrzeug aus dem Wasser gezogen wurde.

## 8. Abschleppen / Transport / Lagerung

**OK:**



Dollies

Dollies

**Nicht OK:**



**IN SICHERER ENTFERNUNG ZU ANDEREN FAHRZEUGEN ABSTELLEN!**



## 10. Erklärung der verwendeten Piktogramme

	Elektrofahrzeug		Spannungsgefahr
	Gefahr		Entzündbar
	Korrosiv		Gesundheitsschädlich
	Explosiv		Akute Toxizität
	Klimaanlage		Gefahr, niedrige Temperatur
	IR-Wärmebildkamera nutzen		Mit Wasser löschen
	Motorhaube		